

FICHE

Non pertinence de la vitesse de sédimentation – Un examen dépassé et qui n'est plus utile

Adoptée par le Collège le 13 novembre 2025

La vitesse de sédimentation (VS) mesure la vitesse avec laquelle les hématies d'un échantillon de sang se déposent au fond d'un tube calibré en une heure. Cette mesure a été très largement utilisée dans l'exploration des processus inflammatoires. Compte tenu de ses limites et de marqueurs inflammatoires plus performants, sa place dans la stratégie diagnostique a cependant diminué au fil des années. A la demande de l'Assurance maladie, la HAS a évalué s'il restait des indications à la VS, en vue de modifier ses conditions d'inscription à la NABM.

Ces conclusions sont issues du rapport d'évaluation « [Pertinence de prescrire la vitesse de sédimentation \(VS\) – Reste-t-il des indications à la VS](#) » qui contient l'ensemble des données scientifiques.

La VS n'est plus utile pour diagnostiquer ou suivre un processus inflammatoire



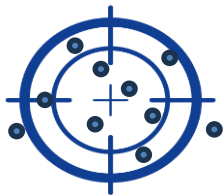
A l'issue d'un examen clinique permettant une prise de décision argumentée, la VS n'est pas indiquée, quelle que soit la situation clinique, pour orienter le diagnostic, le pronostic ou pour le suivi des patients.

Dans le cadre du soin courant, il existe d'autres examens biologiques plus performants

D'autres marqueurs biologiques inflammatoires plus performants, peu affectés par des facteurs sans lien avec un processus inflammatoire et plus reproductibles, sont disponibles et inscrits sur la Nomenclature des actes de biologie médicale (comme par exemple la CRP qui est un marqueur de cinétique rapide et est en général à privilégier en première intention en cas d'inflammation aigue).

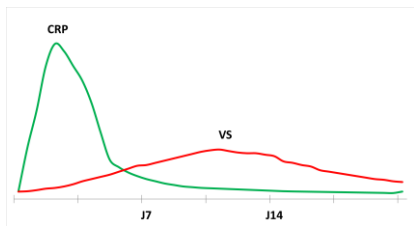
La mesure de la VS présente de nombreux inconvénients pouvant conduire à des décisions cliniques erronées

Un examen biologique peu reproductible



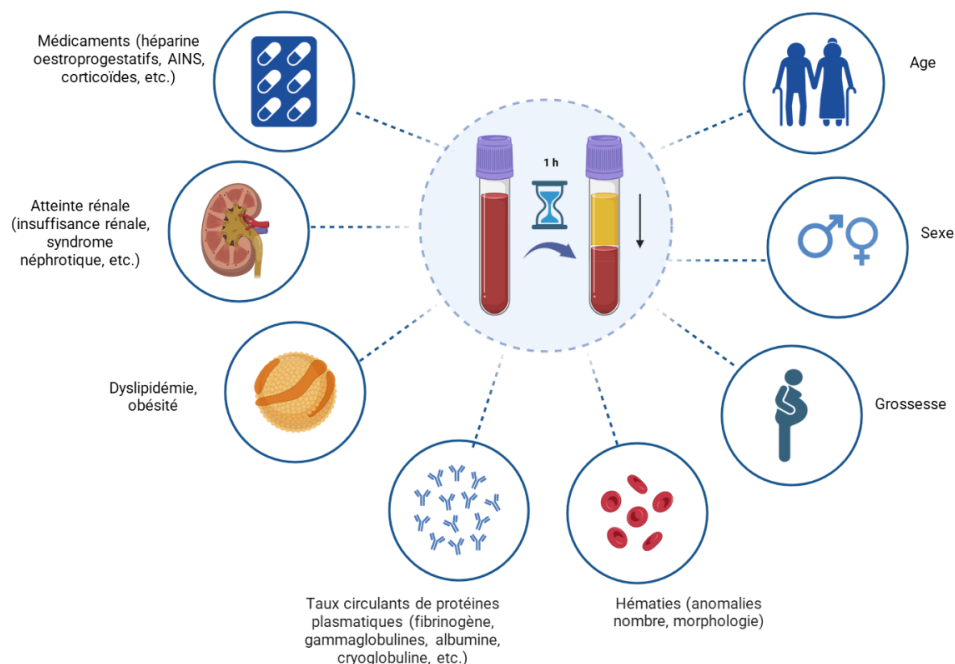
Ses résultats peuvent varier selon la technique utilisée et même lorsqu'une même technique est utilisée (coefficients de variation inter- et intratechniques pouvant atteindre 30 %).

Un marqueur indirect de l'inflammation, de cinétique lente



La VS n'augmente que 24 à 48 h après le début d'un processus inflammatoire et met des semaines à se normaliser. De ce fait, on peut observer des valeurs normales au début d'un processus inflammatoire et des valeurs élevées persistantes après régression du processus inflammatoire.

Un examen peu spécifique, affecté par de nombreux facteurs sans lien avec un processus inflammatoire, qui rendent son interprétation complexe



Ce document présente les points essentiels de la publication : **Non pertinence de la vitesse de sédimentation – Un examen dépassé et qui n'est plus utile**, Méthode, 13 novembre 2025

Toutes nos publications sont téléchargeables sur www.has-sante.fr